

KRABBESNØRE



Ferdige produkter

Fremgangsmåte



1 Legg emnet i jigg og bor første hull



2a Flytt jiggplugg og bor neste hull



2b Flytt jiggplugg og bor neste hull



3 Plugg for siste hull



4a Legg emnet i skjærejigg og skjær emnene

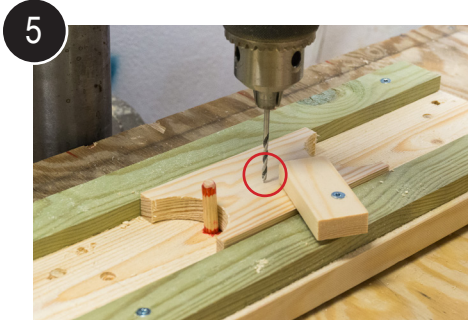


4b Legg emnet i skjærejigg og skjær emnene

KRABBESNØRE - fremgangsmåte



4c Legg emnet i skjærejigg og skjær emnene



5 Bor festehull for snøre



6a Pusse emnene



6b Pusse emnene



7 Det som trengs til montering



8 Tre og feste snøret



9 Tvinn på snøret og knyt på agnklype



10 Fest på søkket



11 Ferdig snøre

KRABBESNØRE - annen klype



Ferdig produkt

Fremgangsmåte



1 Hva trengs for montering



2 Tre og feste snøret



3 Tvinn snøret på emnet og knyt på agnklype



4 Fest på søkket



5 Ferdige produkter